



AJUNTAMENT
D'ESPLUGUES

COHESIÓ SOCIAL DIS – CAPACIDAD

**CON LA SUMA DE LAS DIFERENTES
CAPACIDADES
SUMAMOS TODOS**

28 NOVIEMBRE 2019 18:00 HORAS

SALA DE PLENOS DEL AYUNTAMIENTO



Cohesión social 28 nov. 2019

El próximos martes 3 de diciembre un año más celebramos el **DÍA INTERNACIONAL DE LA dis-CAPACIDAD.**

Palabra en la que NO llegamos a tener un consenso para aceptarla

Muchos de nosotros la consideramos que NO nos define.

Podemos decir **TOTHON IGUAL TOTHON DIFERENT**

Hacerlo visible un solo día para nosotros no es suficiente.

Pero si que es una forma de reunirnos TODOS

Hablar y compartir las experiencias de las

DIFERENTES CAPACIDADES EN NUESTRO MUNICIPIO.

Las asociaciones de Esplugues que representamos la diferentes Capacidades estamos preparando esta jornada festiva.

Por ello os invitamos a pasar esta jornada con nosotros

Martes 3 de diciembre 2019

10:30 HORAS APERTURA DE LA EXPOSICION DIBUJO Y PINTURA

DISCAPACIT- ART biblioteca Pare Miquel

Exposición que podréis disfrutarla en horario de habitual biblioteca municipal Pare Miquel

desde el 3 de diciembre hasta el 8 de enero 2020

16:30 HORAS en los Jardines ROBERT BRILLAS NOS REUNIMOS
COMO TODOS LOS AÑOS LAS ASOCIACIONES DE ESPLUGUES
QUE REPRESENTAMOS LA DIVERSIDAD FUNCIONAL

CAPACITART

Exposició d'art

Biblioteca Pare Miquel

Del 3 de desembre de 2019 al 8 de gener de 2020

Horari de la biblioteca

FUNDACIÓ FINESTRELLES

ASPROSEAT

ESPLUGUES SENSE BARRERES



3

DESEMBRE

2019

DIA INTERNACIONAL
DE LA **dis**-CAPACITAT
3 DESEMBRE
TOTHOM IGUAL - TOTHOM DIFERENT



AJUNTAMENT D'ESPLUGUES

3 DE DESEMBRE DE 16:00 A 19:30
Jardins Casal Cultural Roberts Brillas

3 de desembre

DIA INTERNACIONAL DE LES PERSONES AMB DISCAPACITAT

Entitats organitzadores:

Asociación por la igualdad de derechos de las personas con discapacidad (AIDED), Associació Esplugues Sense Barreres, Fundació Finestrelles, Club Esportiu Endavant (Finestrelles), Fundació PROA, Associació PROA, Llar residència per a persones amb discapacitat d'Esplugues, Club d'Esplai Pubilla Cases Can Vidalet i Fundació ECOM

APRENEM

AJUNTAMENT



D'ESPLUGUES



Begoña
Fernández
Márquez



Eva
Muñoz
Rodríguez



Patrick
Gisbert
Sumando

RDL 1/2013 ELIMINACION DE BARRERAS

RDL 1/ 2013 el 4 de Diciembre 2017 cumplió el plazo legal para la eliminación de todo tipo de BARRERAS

BARRERAS ARQUITECTONICAS

BARRERAS SOCIALES

BARRERAS ADMINISTRATIVAS

Hoy dos años después todavía estamos en la labor y la lucha contra esas barreras.

Luchando contra las barreras físicas, sociales y administrativas

* Cuando nos dicen: Si tú estas sentado, que prisa tienes"

* Cuando aparcan en las plazas aparcamiento PMR y nos dicen solo es un minuto,

*Aparcan en el paso de peatones

*Aparcan en las aceras“

POR TODO ELLO:

Queda demostrado que LA ÚNICA dis-CAPACIDAD es la que nos limita y nos impide

LA PLENA INTEGRACION EN NUESTRA SOCIEDAD





Derecho a accesibilidad y aparcamiento



INCLUSIÓN

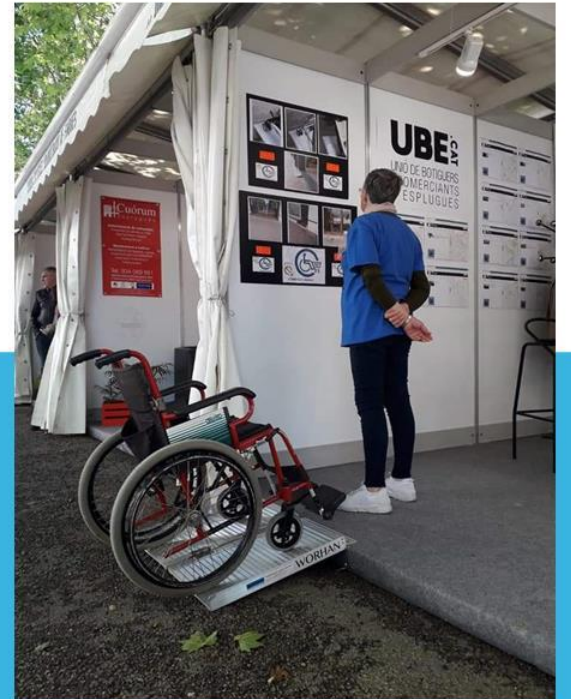
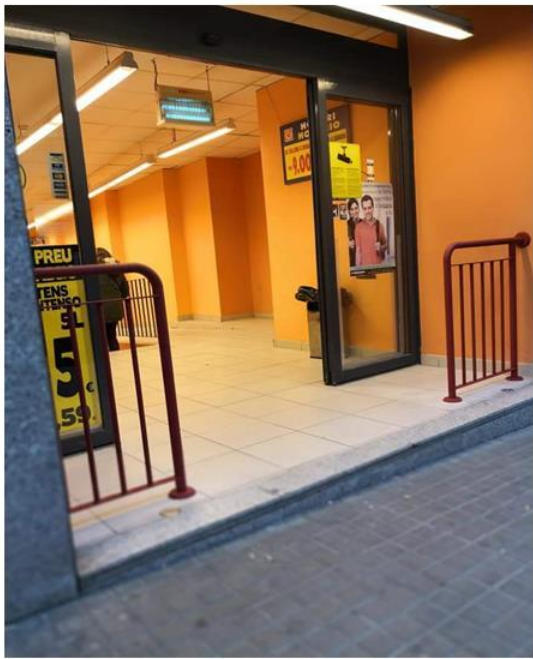
CUANDO SE NOS FACILITAN LOS MEDIOS Y ELIMINEMOS TODAS LAS BARRERAS PODREMOS PARTICIPAR Y DISFRUTAR DE MEDIO





BARRERAS QUE SE TIENE QUE ELIMINAR RDL 1/ 2013





3. ESTADISTICAS %

Según las estadísticas oficiales:

El 10% de la población tiene reconocida la dis- CAPACIDAD

El 40% de la población son personas mayores de 65 años

Y nos queda el 50 % restante de la población de nuestro municipio

Si trabajamos todos por hacer cumplir la ley RDL 1/2013

Si eliminamos la barreras para el 10%

Mejoramos la accesibilidad para el 40 %

Sumamos restante 50 %

Todos el 100 %

los habitantes de nuestro municipio nos
beneficiaremos y tendremos una ciudad más
INCLUSIVA

DIVERSIDAD FUNCIONAL .

DIVERSIDA SENSORIAL .

DIVERSIDAD COGNITICA .

DIVERSIDAD INTELECTUAL .

SEGÚN ESTADISTICAS

TODOS

SUMAMOS

EL 10 %

DE CIUDADAN@S

**CON DIFERENTES
CAPACIDADRS**

RECONOCIDAS



ESPLUGUES SENSE BARRERES



ACTIVITATS

- Sensibilització
- Esport adaptat
- Fisioteràpia
- Logopèdia
- loga

espluquesensebarreres@gmail.com

722 38 75 07

Espluques Sense Barreres

@EBarreres

Espluques Sense Barreres

www.espluquesensebarreres.entitats.espluques

**DIVERSIDAD
PERSONAS
MAYORES
DE 65 AÑOS**

**SEGÚN ESTADÍSTICAS
ESTA CALCULADO
EN EL 40 %
DE LA POBLACIÓN**



MOVILIDAD MAYORES DE 65 AÑOS 40% DE LA CIUDADANIA

LA LONGEVIDAD DE ESTAS PERSONAS QUE HAN DADO PARTE DE SU VIDA EN EL DESARROLLO DE NUESTRO MUNICIPIO ESPLUGUES DE LLOBREGAT

PERSONAS QUE CARECEN DE PLENA ACCESIBILIDAD EN SUS COMUNIDADES DE VECINOS Y COMERCIOS DEL BARRIO

ELIMINEMOS BARRERAS

- . BARRERAS ARQUITECTONICAS**
- . BARRERAS SOCIALES**
- . BARRERAS GUBERNAMENTALES**

CON LA SUMA

$$10 + 40 + 50 = 100$$

TODOS NOS BENEFICIAREMOS

LUCHEMOS POR NUESTRO PLANETA SI



PERO NO NOS OLVIDEMOS DE AQUELLOS QUE
ESTAMOS EN LA TIERRA Y NECESITAN DE NUESTRAS
CAPACIDADES





LA UNIÓN HACE LA FUERZA



LUCHEMOS POR EL COMERCIO DE BARRIO

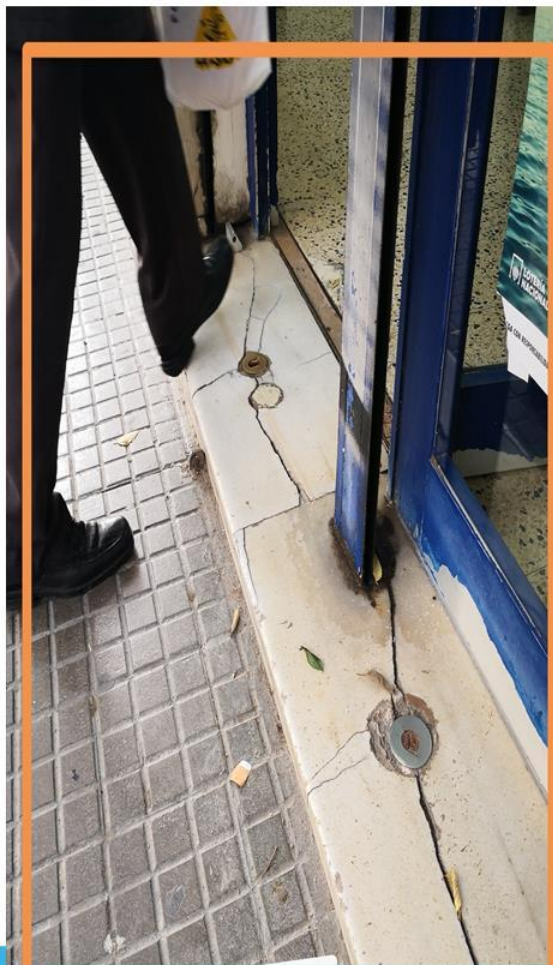
SI

**PERO NO NOS OLVIDEMOS DE LOS CIUDADANOS QUE
TENEMOS NECESIDADES DE ACCESIBILIDAD**

**HOY EN LA SALA DE PLENOS DE NUESTRO
AYUNTAMIENTO**

**OS PEDIMOS, QUE TODOS JUNTOS HAGAMOS QUE
SEA REAL**

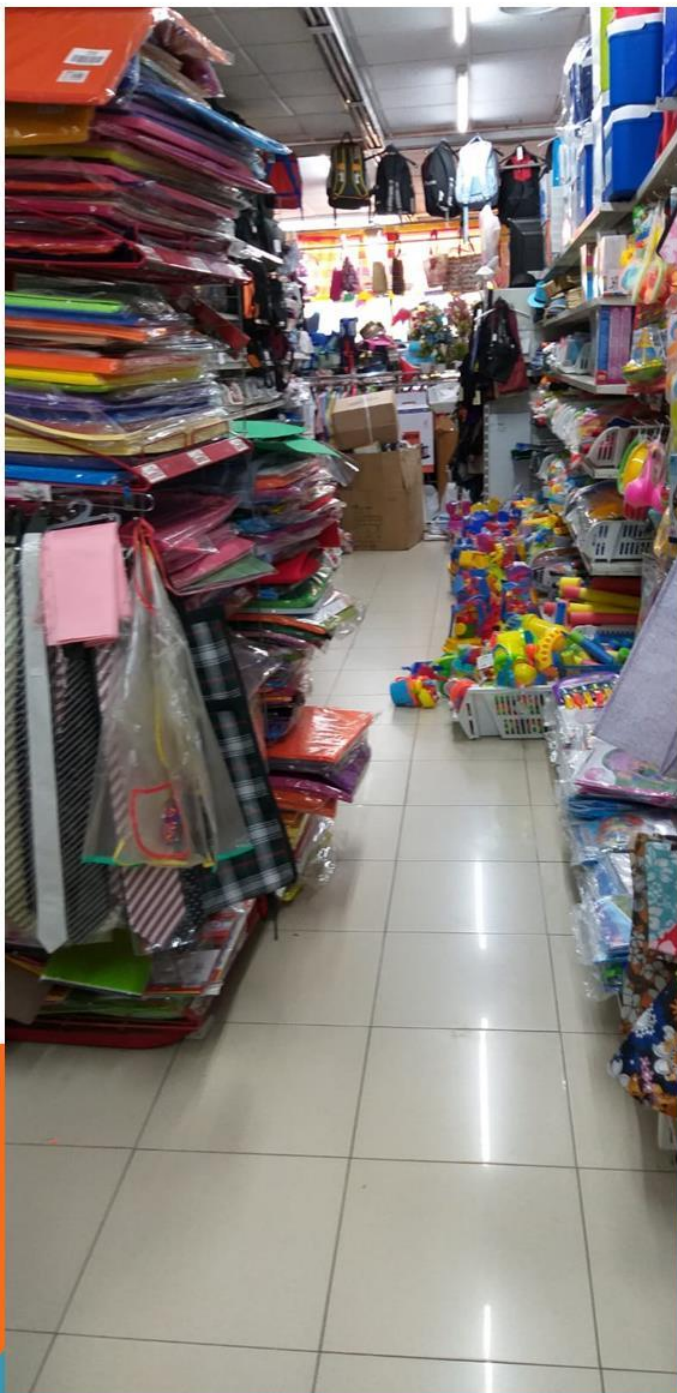
**EL COMERCIO AMIGO de Esplugues,
eliminemos las barreras que nos impiden la plena
integración en nuestro municipio**



Un parche no es la solución



UN VESTIDOR ADAPTADO NO ES UN ALMACEN



COMERCIO INNACESIBLE

No tan solo nos
limitan las entradas al
comercio

Dentro del COMERCIO
el espacio no esta
cumpliendo la normativa.

no guarda las distancias
estipuladas por ley

COMERCIO ACCESIBLE

COMERCIO AMIGO





NO TENGO dis – CAPACIDAD

TENGO UNA CIRCUNTACIA

EL PASADO 21 DE NOVIEMBRE LA
SEÑORA PILAR DIAZ SUFRIÓ UNA CAIDA
EN LAS ESCALERAS DEL
AYUNTAMIENTO.

PENSEMOS QUE POR CIRCUNTANCIAS
DE LA VIDA

LA Sra. PILAR SI TUVIERA QUE ESTAR UN LARGO
TIEMPO SIN PODER CAMINAR Y TENER QUE
DESPLAZARSE EN SILLA DE RUEDAS

DEJARIA LA SRA. PILAR DE REALIZAR SU TRABAJO
??

PODRIAMOS DECIR QUE LA SRA. PILAR TIENE UNA
dis-CAPACIDAD ??

O SON LAS CIRCUNTACIAS

SE LE TENDRIA QUE ADAPTAR SU PUESTO DE
TRABAJO ??

POR SUPUESTO QUE SI.

EL HECHO DE DESPLAZARSE EN UNA SILLA DE
RUEDAS

MERMARIA LAS DIFERENTES CAPACIDADES DE
NUESTRA ALCALDESA.??

POR SUPUESTO QUE *NO*

TODOS ESTAMOS CAPACITADOS

Capacitados para Amar, sentir, enseñar y ofrecer lo mejor de nosotros.

Podríamos hablar de las diferentes capacidades de:

Francisco de Goya y Lucientes pintor

Vincent van Gogh pintor

Bethoven músico y compositor

Stephen Hawking. astrophysics

Louis Braille. Este pedagogo y músico francés CIEGO

Mileva Maric. brillante matemática serbia MOVILIDAD REDUCIDA

Hugh Herr. doctor en biofísica ACCIDENTE LE CORTARON LAS DOS
PIERNAS

Todos ellos y muchos más han compartido sus diferentes capacidades

Y sin querer compararnos!!!!

Queda demostrado que con las diferentes capacidades SUMAMOS TODOS

BARRERAS ADMINISTRATIVA

PODEMOS HABLAR QUE ESTAS BARRERAS LAS TENEMOS TODOS LOS CIUDADANOS.

CUANDO TENEMOS QUE GESTIONAR CUALQUIER TRAMITE ADMINISTRATIVO.

GENERALITAT, SEGURIDAD SOCIAL, AYUNTAMIENTO

SI ESTOS TRAMITES YA NOS SUPONEN A LA MAYORIA DE LOS CIUDADANOS UN CALVARIO.

HABRIA QUE SUMAR CUANDO ESTAS ADMINISTRACIONES NO SON ACCESIBLES FÍSICAMENTE.

LEY DE LA DEPENDENCIA:

EL DERECHO A LA DEPENDENCIA SI QUE ESTA RECONOCIDO POR LEY.

LAS AYUDAS EXISTEN, TENEMOS AYUDAS A UNA TERCERA PERSONA, PARA QUE LOS FAMILIARES PUEDAN TRABAJAR O DESCANSAR, POR UNAS HORAS DEL GRAN ESFUERZO QUE HACEN DIA A DIA.

CUIDADORES QUE TENEMOS QUE CUIDAR YA QUE GRACIAS A ELLOS SEGUIMOS NUESTROS CAMINO.

BARRERAS ECONÓMICAS, QUE LA PADECEMOS TODOS.

PERO PENSAR QUE DESPUES DE LA LUCHA, PARA QUE NOS RECONOZCAN LA DEPENDENCIA. ESTAS AYUDAS DEPENDEN SIEMPRE DE LAS ADMINISTRACIONES.

EN OCASIONES Y CUANDO LLEGAN, LLEGAN TARDE.

POR TODO ELLO LE PEDIMOS A NUESTRA ADMINISTRACION MÁS CERCANA

NUESTRO AYUNTAMIENTO

ELIMINEMOS LAS BARRERAS.

BARRERAS FÍSICAS.

**HAGAMOS QUE TODOS LOS DEPARTAMENTOS MUNICIPALES
SEAN ACCESIBLES ,**

**PARA CUMPLIMIENTO DE LA LEY DEL RDL
1/2013**

AYUNTAMIENTO. ACCESIBLE

BIBLIOTECAS. ACCESIBLES

CENTROS EDUCATIVOS. ACCESIBLES



**TODO ESTE CONTENIDO LO PODREIS VER EN NUESTRA PAGINA
Web.**

www.espluguessensebarreres.entitats.esplugues.cat

**EN LA QUE PODEIS HACER VUESTRA PROPIA VALORACION SOBRE
LA LABOR QUE NUESTRA ASOCIACION ESPLUGUES SENSE
BARRERAS ESTA LLEVANDO ACABO**

**Queremos daros las GRACIAS , por vuestro tiempo
Gracias al equipo humano del Ayuntamiento por hacernos mas
fácil nuestra labor.**

**Y mil GRACIAS A NUESTRAS FAMILIAS
El 90% son nuestros cuidadores los 365 días del año**

POR ÚLTIMO.

Os queremos invitar que por unos minutos os pongáis en la piel de una persona con DIVERSIDAD FUNCIONAL

“EL ASCENSOR DE ROMEO”

